

### VLASTNOSTI

#### Standardní provedení

- Kontrastní číselník, utěsněný pomocí O-kroužku
- Krycí sklíčko z minerálního skla pro nejlepší ochranu:
  - proti poškrábání nebo poškození horkými třískami
  - maximální odolnost vůči rozpouštědlům
- Matně chromovaný ochranný kryt s třemi integrovanými rybinovými vedeními
- Měřicí zařízení chráněné proti nárazům
- Antimagnetické provedení
- Bezchybný odečet díky automatickému přizpůsobení na směr snímání.
- Dvojitá páka v kuličkovém ložisku
- Ochrana proti přetížení pomocí kluzné spojky
- **Rozsah dodávky:** Pouzdro, Návod k obsluze, Klíč k výměně měřicích vložek, Měřicí dotek  $\varnothing 2$  mm, Upínací stopka 800a8



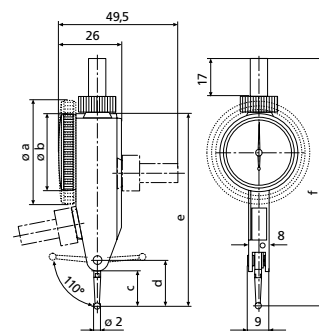
#### Použití:

- Měření odchylek obvodového házení, čelního házení, rovnoběžnosti a rovinnosti
- Středění hřídelů nebo otvorů
- Rovnoběžné nebo kolmé vyrovnání obrobků

### TECHNICKÉ PARAMETRY

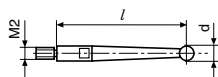
Obj. č.	4305200	4307200	4307250	4301200	4301250
Norma	DIN 2270			Tovární norma	
Typ	800 S	800 SG	800 SR	800 SA	800 SGA
Rozsah měření	mm ± 0,4		± 0,8	± 0,25	
Dělení stupnice	mm		0,01		
Plocha měření	Tvrdokov				
Průměr číselníku	mm 28	38		28	38
Číselník	40–0–40			25–0–25	
Barva číselníku	Žlutá				
Měřicí síla N	N	0,15		0,1	
Posun na jednu otáčku mm	mm	0,8		0,5	
Rozsah odchylek $f_e$	$\mu\text{m}$	10		5	
Celková odchylka $f_{ges}$	$\mu\text{m}$	13	14	8	
Hystereze $f_u$	$\mu\text{m}$	3	4	3	
Částečný rozsah měření $f_t$	$\mu\text{m}$				5
Opakovatelnost $f_w$	$\mu\text{m}$				3

Obj. č.	a	b	c	d	e	f	Délka doteku
	mm	mm	mm	mm	mm	mm	mm
4305200		30	13,6	17,8	75	99	14,5
4307200	40,5		13,6	17,8	75	99	14,5
4307250	40,5		13,6	17,8	75	99	14,5
4301200		30	13,6	17,8	75	99	14,5
4301250	40,5		13,6	17,8	75	99	14,5



### PŘÍSLUŠENSTVÍ

Obj. č.	Popis	Typ
4305870	Měřicí dotek $\varnothing 1,0$ mm, Tvrdokov, $l = 14,5$ mm	800 ts
4305850	Měřicí dotek $\varnothing 2,0$ mm, Tvrdokov, $l = 14,5$ mm	800 ts
4305871	Měřicí dotek $\varnothing 3,0$ mm, Tvrdokov, $l = 14,5$ mm	800 ts
4309051	Měřicí dotek $\varnothing 2,0$ mm, Rubín, $l = 14,5$ mm	800 tsr
4305868	Klíč	



### VLASTNOSTI

S dlouhým měřícím dotekem, pro měření na těžko přístupných místech

- Kontrastní číselník, utěsněný pomocí O-kroužku
- Krycí sklíčko z minerálního skla pro nejlepší ochranu:
  - proti poškrábání nebo poškození horkými třískami
  - maximální odolnost vůči rozpouštědlům
- Matně chromovaný ochranný kryt s třemi integrovanými rybinovými vedeními
- Měřicí zařízení chráněné proti nárazům
- Antimagnetické provedení
- Bezchybný odečet díky automatickému přizpůsobení na směr snímání.
- Dvojitá páka v kuličkovém ložisku
- Ochrana proti přetížení pomocí kluzné spojky
- **Rozsah dodávky:** Pouzdro, Návod k obsluze, Klíč k výměně měřících vložek, Měřicí dotek  $\varnothing 2$  mm, Upínací stopka 800a6 (800 SA/SGA/SGB), Upínací stopka 800a8



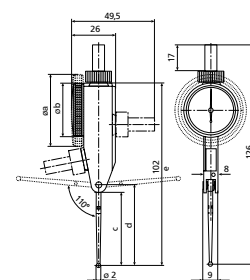
### Použití:

- Měření odchylek obvodového házení, čelního házení, rovnoběžnosti a rovinnosti
- Středění hřídelů nebo otvorů
- Rovnoběžné nebo kolmé vyrovnání obrobků

### TECHNICKÉ PARAMETRY

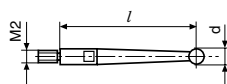
Obj. č.		4301300	4306200	4306250
Norma			Tovární norma	
Typ		800 SGB	800 SL	800 SGL
Rozsah měření	mm	$\pm 0,5$	$\pm 0,25$	
Dělení stupnice	mm		0,01	
Plocha měření			Tvrdokov	
Průměr číselníku	mm	38	28	38
Číselník		50–0–50		25–0–25
Barva číselníku			Žlutá	
Měřicí síla N	N		0,07	
Posun na jednu otáčku mm	mm	1	0,5	
Rozsah odchylek $f_e$	$\mu\text{m}$		10	
Celková odchylka $f_{ges}$	$\mu\text{m}$		13	
Hystereze $f_u$	$\mu\text{m}$	4	5	
Částečný rozsah měření $f_t$	$\mu\text{m}$		5	
Opakovatelnost $f_w$	$\mu\text{m}$		3	

Obj. č.	a	b	c	d	e	f	Délka doteku
	mm	mm	mm	mm	mm	mm	mm
4301300	40,5		31,4	35,7	93	117	32,3
4306200		30	40,3	44,6	102	126	41,24
4306250	40,5		40,3	44,6	102	126	41,24



### PŘÍSLUŠENSTVÍ

Obj. č.	Popis	Typ
4301851	Měřicí dotek $\varnothing 1,0$ mm, Tvrdokov, $l = 32,3$ mm	800 tb
4301850	Měřicí dotek $\varnothing 2,0$ mm, Tvrdokov, $l = 32,3$ mm	800 tb
4301852	Měřicí dotek $\varnothing 3,0$ mm, Tvrdokov, $l = 32,3$ mm	800 tb
4309052	Měřicí dotek $\varnothing 2,0$ mm, Rubín, $l = 32,3$ mm	800 tbr
4305868	Klíč	
4306851	Měřicí dotek $\varnothing 1,0$ mm, Tvrdokov, $l = 41,24$ mm	800 tl
4306850	Měřicí dotek $\varnothing 2,0$ mm, Tvrdokov, $l = 41,24$ mm	800 tl
4306853	Měřicí dotek $\varnothing 3,0$ mm, Tvrdokov, $l = 41,24$ mm	800 tl
4309053	Měřicí dotek $\varnothing 2,0$ mm, Rubín, $l = 41,24$ mm	800 tlr



### VLASTNOSTI

Pro vysoce přesná měření

- Kontrastní číselník, utěsněný pomocí O-kroužku
- Krycí sklíčko z minerálního skla pro nejlepší ochranu:
  - proti poškrábání nebo poškození horkými třískami
  - maximální odolnost vůči rozpouštědlům
- Matně chromovaný ochranný kryt s třemi integrovanými rybinovými vedeními
- Měřicí zařízení chráněné proti nárazům
- Antimagnetické provedení
- Bezchybný odečet díky automatickému přizpůsobení na směr snímání.
- Dvojitá páka v kuličkovém ložisku
- Ochrana proti přetížení pomocí kluzné spojky
- **Rozsah dodávky:** Pouzdro, Návod k obsluze, Klíč k výměně měřicích vložek, Měřicí dotek  $\varnothing 2$  mm, Upínací stopka 800a8



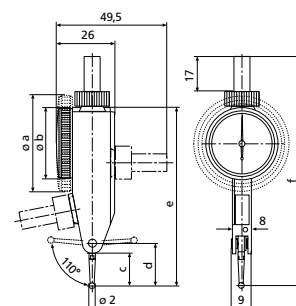
### Použití:

- Měření odchylek obvodového házení, čelního házení, rovnoběžnosti a rovinnosti
- Středění hřídelů nebo otvorů
- Rovnoběžné nebo kolmé vyrovnání obrobků

### TECHNICKÉ PARAMETRY

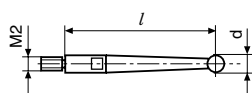
Obj. č.	4308150	4308200	4308250
Norma	DIN 2270		Tovární norma
Typ	800 SM	800 SGM	800 SRM
Rozsah měření	mm	$\pm 0,1$	$\pm 0,2$
Dělení stupnice	mm	0,002	
Plocha měření	Tvrdokov		
Průměr číselníku	mm	28	38
Číselník	100–0–100		
Barva číselníku	Žlutá		
Měřicí síla N	N	0,15	
Posun na jednu otáčku mm	mm	0,2	
Rozsah odchylek $f_e$	$\mu\text{m}$	3	
Celková odchylka $f_{ges}$	$\mu\text{m}$	4	5
Hystereze $f_u$	$\mu\text{m}$	2	3
Částečný rozsah měření $f_t$	$\mu\text{m}$	2	
Opakovatelnost $f_w$	$\mu\text{m}$	1,5	

Obj. č.	a	b	c	d	e	f	Délka doteku
	mm	mm	mm	mm	mm	mm	mm
4308150		30	13,6	17,8	75	99	14,5
4308200	40,5		13,6	17,8	75	99	14,5
4308250	40,5		13,6	17,8	75	99	14,5



### PŘÍSLUŠENSTVÍ

Obj. č.	Popis	Typ
4305870	Měřicí dotek $\varnothing 1,0$ mm, Tvrdokov, $l = 14,5$ mm	800 ts
4305850	Měřicí dotek $\varnothing 2,0$ mm, Tvrdokov, $l = 14,5$ mm	800 ts
4305871	Měřicí dotek $\varnothing 3,0$ mm, Tvrdokov, $l = 14,5$ mm	800 ts
4309051	Měřicí dotek $\varnothing 2,0$ mm, Rubín, $l = 14,5$ mm	800 tsr
4305868	Klíč	



### VLASTNOSTI

Pro vysoce přesná měření

- Kontrastní číselník, utěsněný pomocí O-kroužku
- Krycí sklíčko z minerálního skla pro nejlepší ochranu:
  - proti poškrábání nebo poškození horkými třískami
  - maximální odolnost vůči rozpouštědlům
- Matně chromovaný ochranný kryt s třemi integrovanými rybinovými vedeními
- Měřicí zařízení chráněné proti nárazům
- Antimagnetické provedení
- Bezchybný odečet díky automatickému přizpůsobení na směr snímání.
- Dvojitá páka v kuličkovém ložisku
- Ochrana proti přetížení pomocí kluzné spojky
- Rozsah dodávky:** Pouzdro, Návod k obsluze, Klíč k výměně měřících vložek, Měřicí dotek  $\varnothing 2$  mm, Upínací stopka 800a8



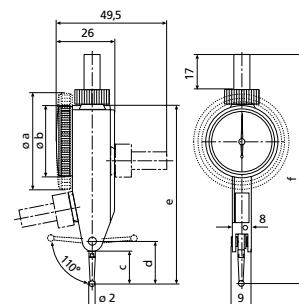
### Použití:

- Měření odchylek obvodového házení, čelního házení, rovnoběžnosti a rovinnosti
- Středění hřídelů nebo otvorů
- Rovnoběžné nebo kolmé vyrovnání obrobků

### TECHNICKÉ PARAMETRY

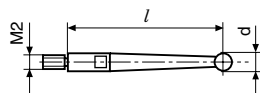
Obj. č.	4308220					
Norma	Tovární norma					
Typ	800 SGE					
Rozsah měření	mm	$\pm 0,07$				
Dělení stupnice	mm	0,001				
Plocha měření	Tvrdokov					
Průměr číselníku	mm	38				
Číselník	70–0–70					
Barva číselníku	Žlutá					
Měřicí síla N	N	0,2				
Posun na jednu otáčku mm	mm	0,14				
Rozsah odchylek $f_e$	$\mu\text{m}$	3				
Celková odchylka $f_{ges}$	$\mu\text{m}$	4				
Hystereze $f_u$	$\mu\text{m}$	2				
Částečný rozsah měření $f_t$	$\mu\text{m}$	2				
Opakovatelnost $f_w$	$\mu\text{m}$	1,5				

Obj. č.	a	c	d	e	f	Délka doteku
	mm	mm	mm	mm	mm	mm
4308220	40,5	8,3	12,5	70	94	9,15



### PŘÍSLUŠENSTVÍ

Obj. č.	Popis	Typ
4308851	Měřicí dotek $\varnothing 1,0$ mm, Tvrdokov, $l = 9,1$ mm	800 te
4308850	Měřicí dotek $\varnothing 2,0$ mm, Tvrdokov, $l = 9,1$ mm	800 te
4308852	Měřicí dotek $\varnothing 3,0$ mm, Tvrdokov, $l = 9,1$ mm	800 te
4309050	Měřicí dotek $\varnothing 2,0$ mm, Rubín, $l = 9,1$ mm	800 ter
4305868	Klíč	



### VLASTNOSTI

#### Svislé provedení

- Kontrastní číselník, utěsněný pomocí O-kroužku
- Krycí sklíčko z minerálního skla pro nejlepší ochranu:
  - proti poškrábání nebo poškození horkými třískami
  - maximální odolnost vůči rozpouštědlům
- Matně chromovaný ochranný kryt s třemi integrovanými rybinovými vedeními
- Měřicí zařízení chráněné proti nárazům
- Antimagnetické provedení
- Bezchybný odečet díky automatickému přizpůsobení na směr snímání.
- Dvojitá páka v kuličkovém ložisku
- Ochrana proti přetížení pomocí kluzné spojky
- **Rozsah dodávky:** Pouzdro, Návod k obsluze, Klíč k výměně měřicích vložek, Měřicí dotek  $\varnothing 2$  mm, Upínací stopka 800a8



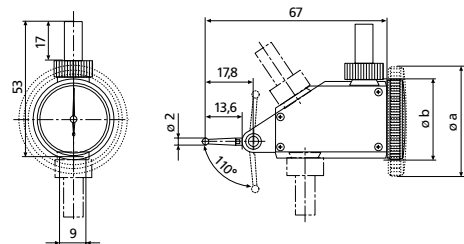
#### Použití:

- Měření odchylek obvodového házení, čelního házení, rovnoběžnosti a rovinnosti
- Středění hřídelů nebo otvorů
- Rovnoběžné nebo kolmé vyrovnání obrobků

### TECHNICKÉ PARAMETRY

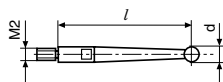
Obj. č.	4302200	
Norma	DIN 2270	
Typ	800 V	
Rozsah měření	mm	$\pm 0,4$
Dělení stupnice	mm	0,01
Plocha měření	Tvrdokov	
Průměr číselníku	mm	28
Číselník	40–0–40	
Barva číselníku	Žlutá	
Měřicí síla N	N	0,2
Posun na jednu otáčku mm	mm	0,8
Rozsah odchylek $f_e$	$\mu\text{m}$	10
Celková odchylka $f_{ges}$	$\mu\text{m}$	13
Hystereze $f_u$	$\mu\text{m}$	3
Částečný rozsah měření $f_t$	$\mu\text{m}$	5
Opakovatelnost $f_w$	$\mu\text{m}$	3

Obj. č.	b	Délka doteku
4302200	mm 30	mm 14,5



### PŘÍSLUŠENSTVÍ

Obj. č.	Popis	Typ
4305870	Měřicí dotek $\varnothing 1,0$ mm, Tvrdokov, $l = 14,5$ mm	800 ts
4305850	Měřicí dotek $\varnothing 2,0$ mm, Tvrdokov, $l = 14,5$ mm	800 ts
4305871	Měřicí dotek $\varnothing 3,0$ mm, Tvrdokov, $l = 14,5$ mm	800 ts
4309051	Měřicí dotek $\varnothing 2,0$ mm, Rubín, $l = 14,5$ mm	800 tsr
4305868	Klíč	



### VLASTNOSTI

#### Svislé provedení

- Kontrastní číselník, utěsněný pomocí O-kroužku
- Krycí sklíčko z minerálního skla pro nejlepší ochranu:
  - proti poškrábání nebo poškození horkými třískami
  - maximální odolnost vůči rozpouštědlům
- Matně chromovaný ochranný kryt s třemi integrovanými rybinovými vedeními
- Měřicí zařízení chráněné proti nárazům
- Antimagnetické provedení
- Bezchybný odečet díky automatickému přizpůsobení na směr snímání.
- Dvojitá páka v kuličkovém ložisku
- Ochrana proti přetížení pomocí kluzné spojky
- **Rozsah dodávky:** Pouzdro, Návod k obsluze, Klíč k výměně měřících vložek, Měřicí dotek  $\varnothing 2$  mm, Upínací stopka 800a8



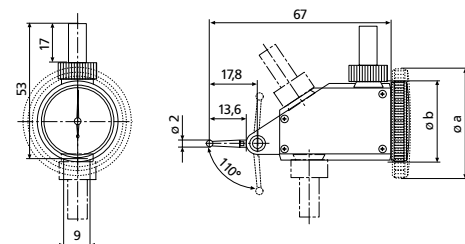
#### Použití:

- Měření odchylek obvodového házení, čelního házení, rovnoběžnosti a rovinnosti
- Středění hřídelů nebo otvorů
- Rovnoběžné nebo kolmé vyrovnaní obrobků

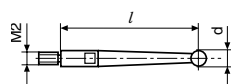
### TECHNICKÉ PARAMETRY

Obj. č.	4302250	
Norma	DIN 2270	
Typ	800 VGM	
Rozsah měření	mm	$\pm 0,1$
Dělení stupnice	mm	0,002
Plocha měření	Tvrdokov	
Průměr číselníku	mm	38
Číselník	100–0–100	
Barva číselníku	Žlutá	
Měřicí síla N	N	0,25
Posun na jednu otáčku mm	mm	0,2
Rozsah odchylek $f_e$	$\mu\text{m}$	3
Celková odchylka $f_{ges}$	$\mu\text{m}$	4
Hystereze $f_u$	$\mu\text{m}$	2
Částečný rozsah měření $f_t$	$\mu\text{m}$	2
Opakovatelnost $f_w$	$\mu\text{m}$	1,5

Obj. č.	a	Délka doteku
	mm	mm
4302250	40,5	14,5



### PŘÍSLUŠENSTVÍ



### VLASTNOSTI

#### Vodorovné provedení

- Kontrastní číselník, utěsněný pomocí O-kroužku
- Krycí sklíčko z minerálního skla pro nejlepší ochranu:
  - proti poškrábání nebo poškození horkými třískami
  - maximální odolnost vůči rozpouštědlům
- Matně chromovaný ochranný kryt s třemi integrovanými rybinovými vedeními
- Měřicí zařízení chráněné proti nárazům
- Antimagnetické provedení
- Bezchybný odečet díky automatickému přizpůsobení na směr snímání.
- Dvojitá páka v kuličkovém ložisku
- Ochrana proti přetížení pomocí kluzné spojky
- **Rozsah dodávky:** Pouzdro, Návod k obsluze, Klíč k výměně měřicích vložek, Měřicí dotek  $\varnothing 2$  mm, Upínací stopka 800a8



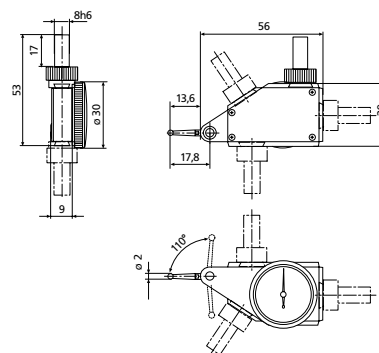
#### Použití:

- Měření odchylek obvodového házení, čelního házení, rovnoběžnosti a rovinnosti
- Středění hřídelů nebo otvorů
- Rovnoběžné nebo kolmé vyrovnání obrobků

### TECHNICKÉ PARAMETRY

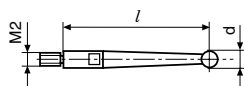
Obj. č.	4303200	
Norma	DIN 2270	
Typ	800 H	
Rozsah měření	mm	$\pm 0,4$
Dělení stupnice	mm	0,01
Plocha měření	Tvrdokov	
Průměr číselníku	mm	28
Číselník	40–0–40	
Barva číselníku	Žlutá	
Měřicí síla N	N	0,25
Posun na jednu otáčku mm	mm	0,8
Rozsah odchylek $f_e$	$\mu\text{m}$	10
Celková odchylka $f_{ges}$	$\mu\text{m}$	13
Hystereze $f_u$	$\mu\text{m}$	3
Částečný rozsah měření $f_t$	$\mu\text{m}$	5
Opakovatelnost $f_w$	$\mu\text{m}$	3

Obj. č.	Délka doteku
	mm
4303200	14,5



### PŘÍSLUŠENSTVÍ

Obj. č.	Popis	Typ
4305870	Měřicí dotek $\varnothing 1,0$ mm, Tvrdokov, $l = 14,5$ mm	800 ts
4305850	Měřicí dotek $\varnothing 2,0$ mm, Tvrdokov, $l = 14,5$ mm	800 ts
4305871	Měřicí dotek $\varnothing 3,0$ mm, Tvrdokov, $l = 14,5$ mm	800 ts
4309051	Měřicí dotek $\varnothing 2,0$ mm, Rubín, $l = 14,5$ mm	800 tsr
4305868	Klíč	



### FUNKCE

- ON/OFF
- RESET (nulování displeje)
- mm/inch
- MAX/MIN pro vyhledání vratného bodu
- (MAX-MIN) pro kontrolu obvodového házení a rovinnosti



### VLASTNOSTI

- Indukční měřicí systém, životnost baterie cca 2 roky
- Odolnost vůči chladicím kapalinám a mazivům
- IP65
- Kombinovaný displej (číslicový i analogový)
- Ovládací a zobrazovací jednotka otočná o 360°
- Matně chromovaný ochranný kryt s 3 rybinovými lištami
- Měřicí zařízení chráněné proti nárazům, osy uložené v dráhokamech
- Automatické přizpůsobení směru snímání
- Antimagnetické provedení
- Dvojité páka v kuličkovém ložisku, ochrana proti přetížení pomocí prokluzné spojky
- Software:** MarCom Professional ke stažení zdarma [www.mahr.com/marcom](http://www.mahr.com/marcom) (pouze pro Mahr datové kabely a bezdrátový přenos s USB a RS232C rozhraním)
- Datové rozhraní:** Opto RS-232C, USB
- Napájení:** Baterie, doba provozu cca 3 roky
- Typ baterie:** CR 2032 (3V Lithium)
- Třída krytí:** IP 65
- Rozsah dodávky:** Upínací stopka 800a8, Klíč k výměně měřicích vložek, Měřicí dotek 2 mm, Pouzdro

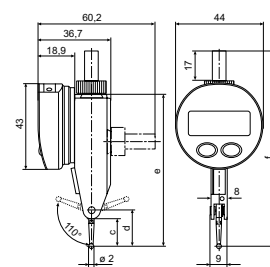
### Použití:

- Měření odchylek obvodového házení, čelního házení, rovnoběžnosti a rovinnosti
- Středění hřídelů nebo otvorů
- Rovnoběžné nebo kolmé vyrovnání obrobků

### TECHNICKÉ PARAMETRY

Obj. č.	4305120	4306120
Norma	Tovární norma	
Typ	800 EW	800 EWL
Rozsah měření	mm ± 0,4	± 0,25
Ziffernschrittwert	mm / inch 0,001 / .00005"	
Plocha měření	Tvrdokov	
Měřicí síla N	0,13	0,07
Rozsah odchylek $f_e$	10	
Celková odchylka $f_{ges}$	13	
Hystereze $f_u$	5	7
Částečný rozsah měření $f_t$	5	
Opakovatelnost $f_w$	3	

Obj. č.	c	d	e	f	Upínací stopka	Délka doteku
	mm	mm	mm	mm	mm	mm
4305120	13,6	17,8	75	99	8	14,5
4306120	40,3	44,6	102	126	8	41,24



### PŘÍSLUŠENSTVÍ

Obj. č.	Popis	Typ
4305870	Měřicí dotek $\varnothing$ 1,0 mm, Tvrdokov, l = 14,5 mm	800 ts
4305850	Měřicí dotek $\varnothing$ 2,0 mm, Tvrdokov, l = 14,5 mm	800 ts
4305871	Měřicí dotek $\varnothing$ 3,0 mm, Tvrdokov, l = 14,5 mm	800 ts
4102520	Baterie 3 V, CR 2032	
4305122	Datový kabel RS232C (2 m)	800 EWr
4305121	Datový kabel USB (2 m)	800 EWu
4309051	Měřicí dotek $\varnothing$ 2,0 mm, Rubín, l = 14,5 mm	800 tsr
4306850	Měřicí dotek $\varnothing$ 2,0 mm, Tvrdokov, l = 41,24 mm	800 tl
4306851	Měřicí dotek $\varnothing$ 1,0 mm, Tvrdokov, l = 41,24 mm	800 tl
4306853	Měřicí dotek $\varnothing$ 3,0 mm, Tvrdokov, l = 41,24 mm	800 tl
4309053	Měřicí dotek $\varnothing$ 2,0 mm, Rubín, l = 41,24 mm	800 tlr

